



OKAMOTO ELECTRONICS CORPORATION
岡本無線電機株式会社

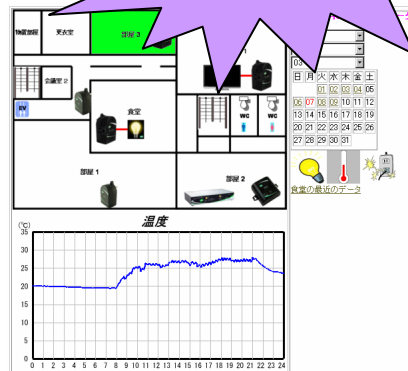
Digi International社 セミナー／トレーニング(福岡)のご案内

～ ZigBee センサーネットワーク構築方法 ～

参加費無料

【セミナー内容】

Digi製品概要
アプリケーション事例
XBee (ZigBee) の特徴
Gatewayの特徴 & 開発方法
クラウドサービス (iDigi) の使用方法
Demo (M2Mセンサーネットワーク)



【日時／場所】

2011年5月20日(金) 13:00～16:30 (受付開始:12:30)
アクロス福岡 6階(601会議室)
福岡市中央区天神1丁目1番1号
定員:30名(※定員になり次第締め切らせて頂きます。)



【お申込方法】

以下に、会社名、部署名、氏名、TEL番号、FAX番号、E-mailアドレスをご記入の上、メール(a-kimura@okamotonet.co.jp)またはFAXにてお申し込み下さい。

お問合せ先 TEL:06-6327-2270, FAX:06-6327-1137 担当:木村

～ 岡本無線電機(株) Digiセミナー(福岡)参加申込書 ～

>氏名 : _____

>会社名 : _____

>部署名 : _____

>TEL : _____

>FAX : _____

>E-mail : _____

名 刺 添 付 可